



# RES. RODOS XVII





**RES. RODOS XVII**  
**LOBBY**



**SALA - COMEDOR**





**RES. RODOS XVII**  
**HABITACIÓN**





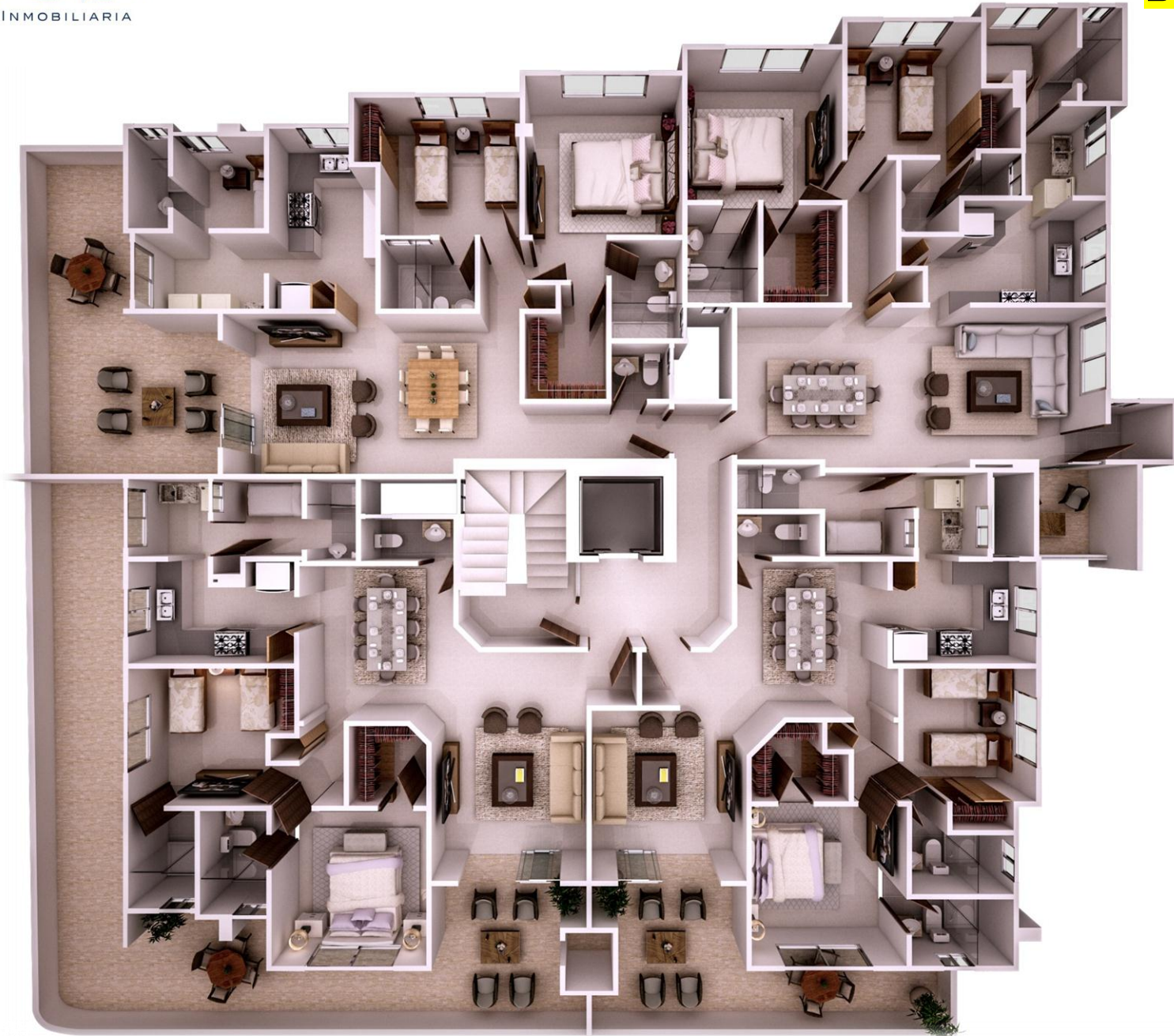
Generalidades Área Común		
*Área social en ultimo nivel con espacio techado y destechado para actividades	* Área de juego para niños con integración a área social	* Gimnasio equipado
* Ascensor con última parada en área social	* Amplio Lobby por Bloque	* Pre-instalación de jacuzzi en área social
* Área de BBQ	*Baño de visita en área social	* Planta eléctrica Full

Características generales		
Bloque A (Aptos. 2 habitaciones) Aptos. A-201 / A-501 de 118 m <sup>2</sup> Aptos. A-202 / A-502 de 118 m <sup>2</sup> Aptos. A-203 / A-503 de 110 m <sup>2</sup> Aptos. A-204 / A-504 de 116 m <sup>2</sup>	- 2 y 3 Habitaciones	- Cuarto de servicio con baño
	- Hab. Principal con w/c y baño	- Portón Eléctrico
	- Medio baño de visita	- Área de lavado
	- Balcón	- 2 parqueos
Bloque B (Aptos. 3 habitaciones) Aptos. B-201 / B-501 de 136 m <sup>2</sup> Aptos. B-202 / B-502 de 130 m <sup>2</sup> Aptos. B-203 / B-503 de 143 m <sup>2</sup>	- Sala	- Gas Común
	- Comedor	- Intercom
	- Cocina	- Cuarto de Basura

- NOTAS: \* Opción de 4<sup>ta</sup> habitación o estudio en apartamentos del 5<sup>to</sup> nivel  
 \* Terrazas destechadas de 20 a 60 m<sup>2</sup> en apartamentos de 2<sup>do</sup> Nivel  
 \* Terrazas destechadas de 50 a 90 m<sup>2</sup> en apartamentos de 5<sup>to</sup> Nivel con escalera interna

Memoria de calidades	
- Pisos en porcelanato	- Tope en cocina en granito natural
- Madera preciosa en puertas y gabinetes	- Salidas para TV plasma
- Techo y cornisas en yeso en todas las áreas	- Pre- instalación de calentador de gas
- Mueble de baño en hab. principal	- Salida de gas para secadora
- Pre-instalación de aire acondicionado en habs.	- Pre-instalación de sistema parabólico
- Ventanas corredizas con perfil europeo	- Plafones de pvc en baños

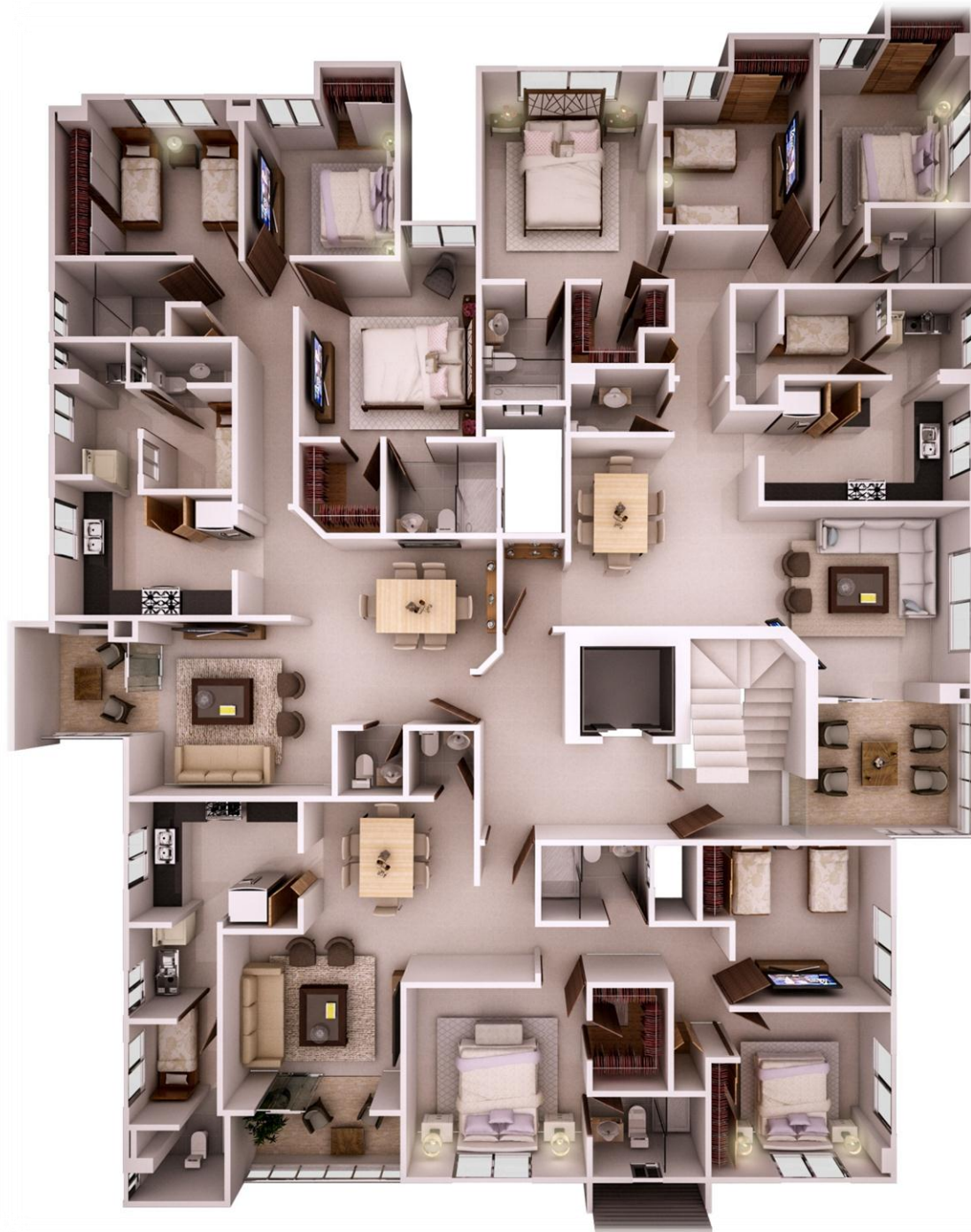














C/ INTERIOR 1to

C/ INTERIOR 3ra

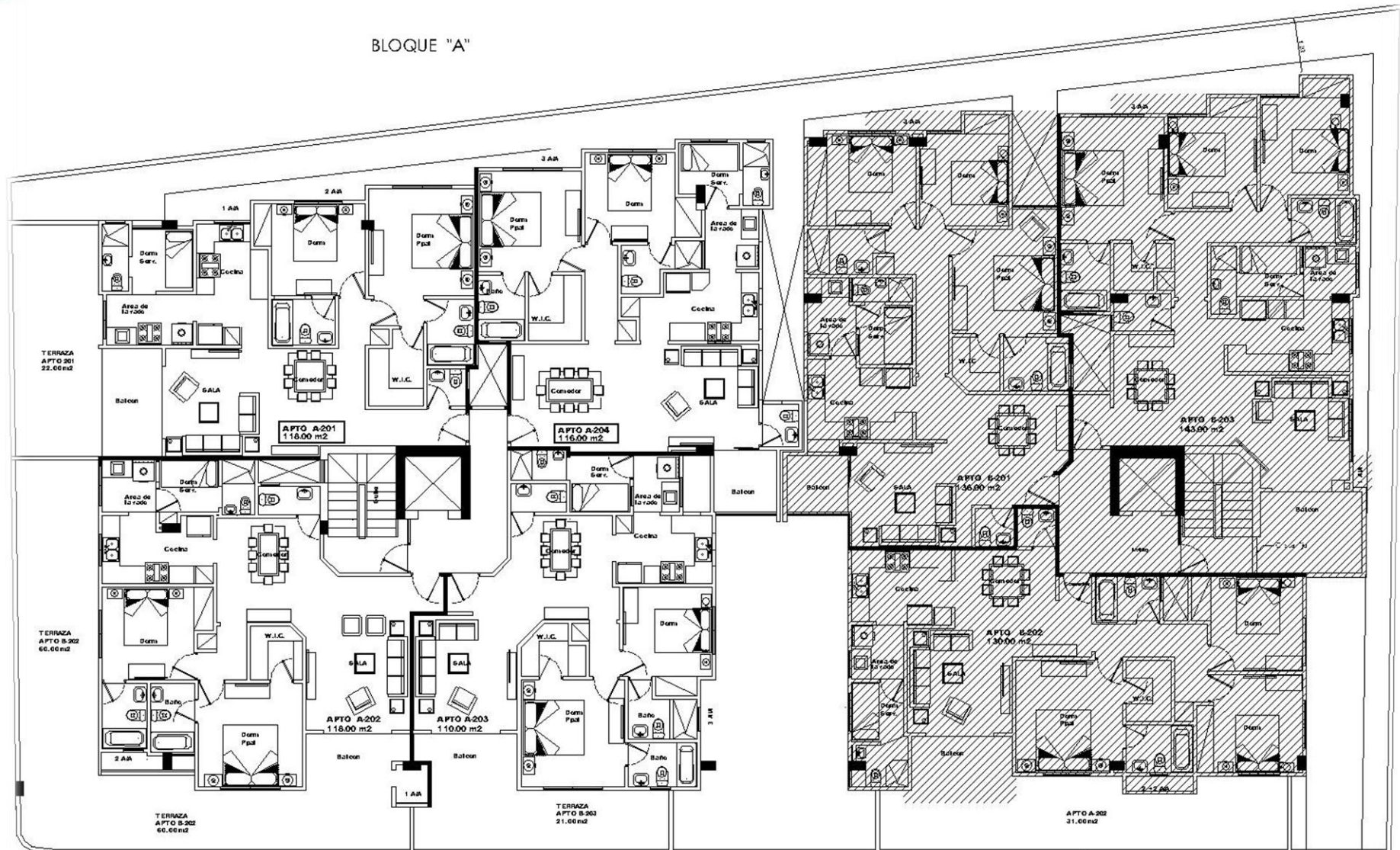
**PLANTA DIMENSIONADA**

1er NIVEL

ESC. 1:75



BLOQUE "A"



PLANTA DIMENSIONADA  
2do NIVEL ESC. 1: 75

